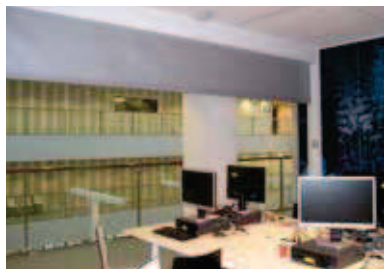
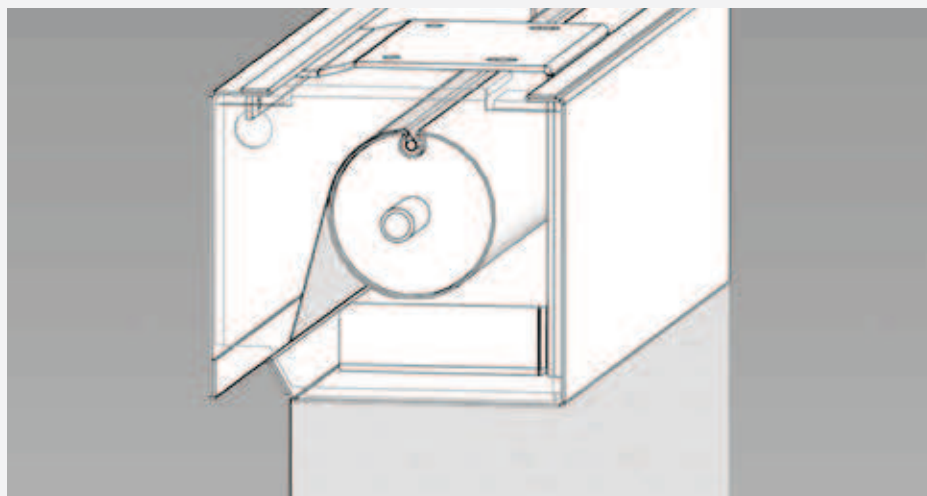


FIRESCREEN® Smoke

- Røgsikkert i 120 minutter
- Egnet til ventilationsskakter i kombination med røg- og/eller varmeudsugningsinstallation.
- Testet i overensstemmelse med EN 12101-1
- Røgforhæng S1 (enkelt forhæng)
- Røgforhæng S2 (båndforhæng)
- Kompakt
- Let at installere



FIRESCREEN® Smoke er røgsikkert i 120 minutter.



Typer

Firescreen® S1 - enkelt forhæng, Firescreen® S2 - båndforhæng.

Stof

Forhænget er lavet af et enkelt lag glasfiberstof med en grå polyuretanbelægning.

Styring

Firescreen® er lavet til at blive aktiveret ved modtagelse af et alarmsignal fra det centrale branddetektionssystem. Alternativt kan man tilslutte en separat røg- og temperaturdetektor direkte til Firescreen® styrepulten.

Standardspecifikationer

Installation	: På væggen og på loftet
Anvendelse	: Industri, kontorbygning, parkeringshuse og offentlige bygninger.
Formål	: Forhænget holdes åbent og går ned, hvis der modtages et alarmsignal.
Ikke egnet til	: Hyppigt brug.
Røgsikkerhed	: 120 minutter.
Testrapporter	: Testet og godkendt af MPA (Tyskland). IFC – International Fire Consultants (UK). Resultaterne er beskrevet i IFC: PAR/9621/01.
Maksimal størrelse	: Forskellige mål på tværs af en lang række anvendelser.
Røgtest	: Testet i overensstemmelse med EN 12101-1 (2005).
Stof	: Enkelt lag glasfiberstof med grå polyuretanbelægning.
Stofftykkelse	: 0,4 mm.
Stoffets vægt / m ²	: 0.45 kg / m ² .
Indløbskasse	: Sendzimir-zinkbelagt stål.
Nederste stand	: Stålstykke.

Drift

Afrulning ved tab af strøm:

- GFS (Gravity Fail Safe (tyngde-fejlsikring))
Det brandsikre forhæng er udstyret med en 230-volts polysolenoidmotor med en elektromagnetisk bremse. Ved modtagelse af et signal fra branddetektionssystemet, eller hvis strømmen svigter helt, går forhænget ned vha. tyngdekraft.
- EFS (Electrical Fail Safe (elektricitets-fejlsikring))
Et 24-volts reservebatteri fås som tilbehør for at reducere sandsynligheden for generende ibrugtagning i tilfælde af strømsvigt.
Det brandsikre forhæng holdes i dets tilbagetrukne position i en bestemt periode.

Firescreen® Styring

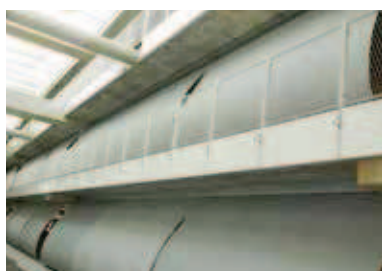
- Firescreen® styrepulten kan tilsluttes til det centrale brandalarmssystem og har overvågningslamper:
 - Strøm
 - Aktivt brandsignal
 - Vedligeholdelse
 - Strømforsyning via batter (kun EFS)
- Yderligere styringsmuligheder:
 - Nøglekontakt til betjening / nulstilling af systemet (inkluderet)
 - Røg- og temperaturdetektorer (tilbehør)
 - Lys og sonder (tilbehør)
 - Separat LED-skærm (tilbehør)

Tilbehør

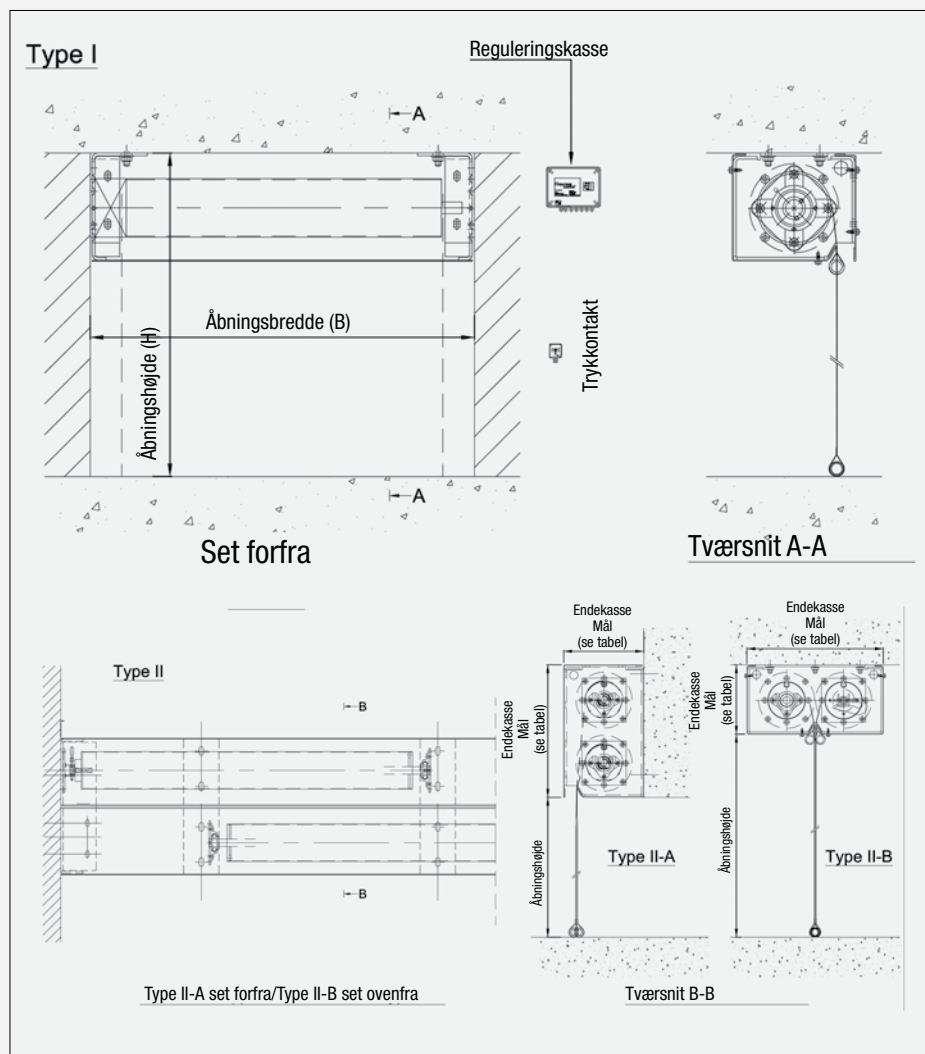
Pulverbelægning	: Indløbskasse og konsoller i RAL farve.
Rustfrit stål	: Indløbskasse og konsoller i rustfrit stål - klasse 304.

FIRESCREEN® Smoke

- Røgsikkert i 120 minutter
- Egnet til ventilationskakker i kombination med røg- og/eller varmeudsugningsinstallation.
- Testet i overensstemmelse med EN 12101-1
- Røgforhæng S1 (enkelt forhæng)
- Røgforhæng S2 (båndforhæng)
- Kompakt
- Let at installere



FIRESCREEN® Smoke yestet i overensstemmelse med EN 12101-1



		Åbningsbredde (B)	
		1000 ← → 5500	>5500
Åbningshøjde (H)	1000	Type I	Type II
	6000		

*De mål, der er angivet i tegningerne er eksempler.

	Endekassehøjde (mm)	Endekassebredde (mm)
Type I	160	180
Type IIA	310	160
Type IIB	180	300